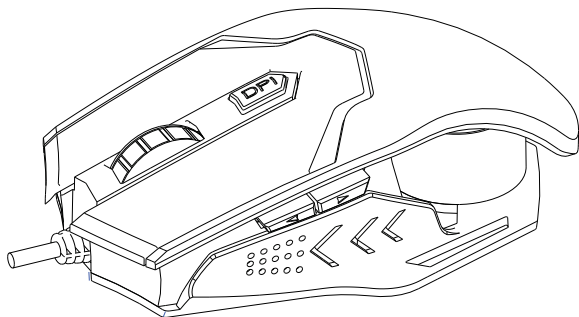


BOUDICA

Mouse para juegos con acceso USB



Este ratón es un ratón óptico 6 Botón programable con seis configuraciones de DPI (hasta 10 000) para mejorar sus tiempos de respuesta y precisión de la focalización. Las luces de colores cambian con cada ajuste de DPI. Diseño elegante y moderno con una carcasa inferior metálica ponderada y una superficie texturizada de goma antideBKizante y resistente al sudor para horas de juego de precisión.

Modelo: VXGM-MS6B-10K-SL

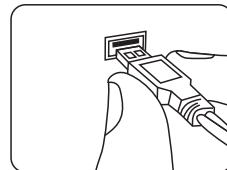
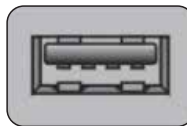
Marca:

Velocilinx™

CARACTERISTICAS

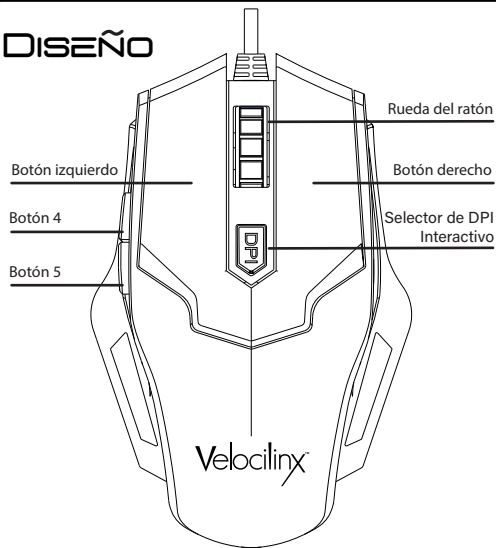
- Iluminación RGB: 6 colores
- Motor óptico de alta precisión
- Conjunto de chips: A3325
- defecto DPI: 1 000; 2 000; 3 000; 5 000; 7 000; & 10 000
- Velocidad de cuadro: Hasta 3 600 fps (fotogramas por segundo)
- Botones: totales 6; programables: 5
- Interfaz: USB
- Diseño moderno y elegante
- Parte inferior metálica
- Cable: 5 ft (1,5 m) de largo, fibra óptica trenzada
- Dimensiones: 125 mm x 81 mm x 39 mm

INSTALACION



- Localice un Puerto USB abierto en la computadora o en otro dispositivo
- Enchufe con cuidado el conector USB en el Puerto USB.

DISEÑO



APOYO

Página de Soporte

velocilinx.com/support.html

Número de teléfono de Soporte

+1 866 822 5589

Propuesta 65

Este producto puede exponerlo a productos químicos como el plomo, el ftalato de bis (2-etilhexilo), y otros ftalatos que, según el Estado de California, son causantes de cáncer, defectos congénitos u otros daños reproductivos. Para obtener más información, visite www.p65Warnings.ca.gov

Sección 15 de la Comisión Federal de Comunicaciones (FCC, por sus siglas en inglés)

Este dispositivo cumple con la sección 15 de las reglas de la FCC. Su operación está sujeta a las siguientes dos condiciones: (1) Este dispositivo no puede causar interferencias negativas, y (2) este dispositivo debe aceptar cualquier interferencia recibida, incluyendo las interferencias que una operación no deseada pudiera causar.

Especificaciones Eléctricas:

5 V = 500 mA

Hecho en China

Importado Por:

IMPORTADORA PRIMEX, S.A. DE C.V.

BLVD. MAGNOCENTRO No.4

SAN FERNANDO LA HERRADURA

HUIXQUILUCAN ESTADO DE MEXICO, C.P. 52765

RFC: IPR930907S70

TEL: (55) 5246 55 00

www.costco.com.mx